

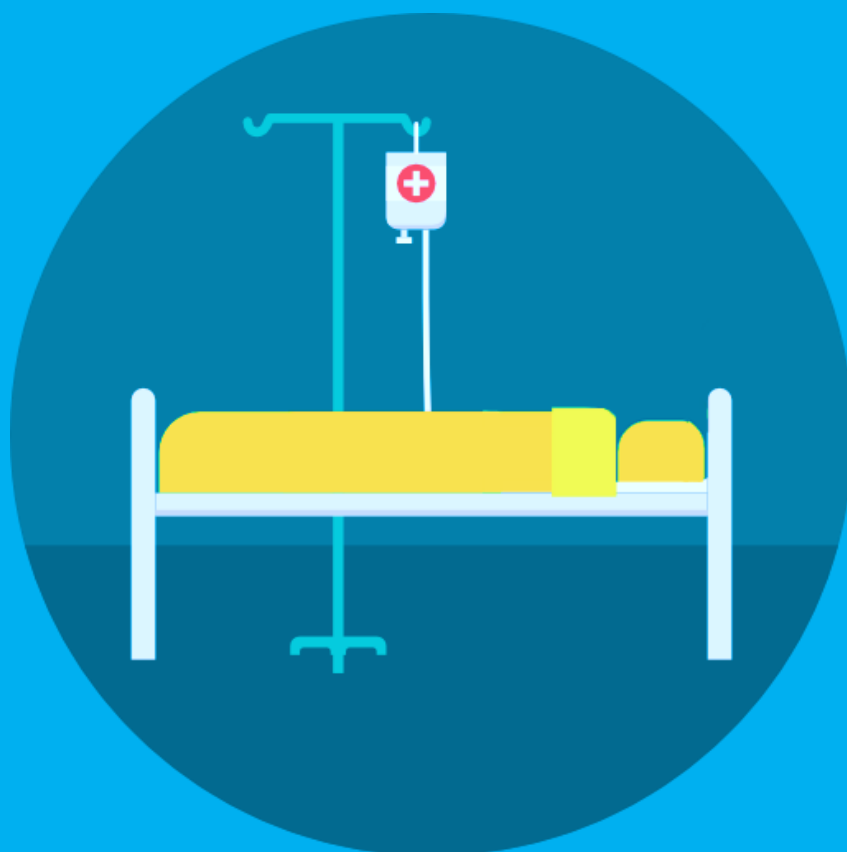


REGIONE AUTONOMA FRIULI VENEZIA GIULIA

azienda per l'assistenza sanitaria

3 Alto Friuli, Collinare, Medio Friuli

DIPARTIMENTO MEDICO
S.O.C. MEDICINA INTERNA
Tolmezzo
Carta dei Servizi



CHI SIAMO

STRUTTURA DI DEGENZA

La struttura operativa garantisce la diagnosi, la cura, l'assistenza e la riabilitazione agli utenti ricoverati per patologie di pertinenza internistica (ictus cerebrale, scompenso cardiaco, malattia diabetica, broncopneumopatie, epatopatie, nefropatie ecc).

Il personale medico assegnato alla medicina assicura anche consulenze specialistiche interne e prestazioni in regime ambulatoriale.

La struttura è costituita da due aree di degenza, site al 3° e 5° piano dell'ospedale, differenziate nell'accoglimento in base alla complessità assistenziale dell'utente.

Orari di visita: dalle 12:00 alle 14:00 e dalle 18:00 alle 20:00

Direttore di struttura:

Vito Di Piazza

Telefono: 0433 488386 email: vito.dipiazza@as3.sanita.fvg.it

Riceve per colloqui il lunedì e il venerdì dalle 12:15 alle 12:45 presso l'area ambulatoriale del 5° piano.

I medici ricevono per colloqui dal lunedì al venerdì dalle ore 12:30 alle 13:00 nelle aree di degenza.

Coordinatori delle aree assistenziali:

Anita Bellotto

area degenze 5°p

Telefono: 0433 488343 email: anita.bellotto@as3.sanita.fvg.it

Lucia Tassotti

area degenze 3°p

Telefono: 0433 488374-442 email: lucia.tassotti@as3.sanita.fvg.it

Ricevono per colloqui dal lunedì al venerdì dalle 12:00 alle 14:00 presso le aree di degenza.

Le due aree assistenziali fanno capo alla piattaforma aziendale "degenze internistiche" dei due presidi ospedalieri aziendali.

Coordinatrice di piattaforma:

Maurizia Zamolo

Telefono: 0433 488537 email: maurizia.zamolo@as3.sanita.fvg.it

Riceve per colloqui dal lunedì al venerdì dalle 13:00 alle 14:00.

La segreteria della struttura gestisce anche le prestazioni post ricovero e le procedure invasive ambulatoriali.

Orario di apertura: dalle 08:00 alle 15:00

Telefono e fax: 0433 488435 email: medicina.tolmezzo@as3.sanita.fvg.it

COSA FACCIAMO

ATTIVITÀ AMBULATORIALE

Le prestazioni vengono erogate presso l'area ambulatoriale, sita al 5° p, da specialisti del reparto e convenzionati, in collaborazione con infermieri dedicati.

GLI AMBULATORI DI MEDICINA GARANTISCONO:

- **visite specialistiche:**
 - internistica
 - infettivologica
 - diabetologica
 - geriatrica reumatologica
 - endocrinologica
 - pneumologica
 - allergologica
 - neurologica
- **esami ecografici e procedure ecoguidate** per alcuni pazienti ricoverati nel dipartimento medico
- **esami funzionali pneumologici e reumatologici**
- **terapia educativa**

La segreteria dell'area ambulatoriale di medicina è aperta dal lunedì al venerdì con orario dalle 07:30 alle 18:00.

La prenotazione delle prestazioni avviene presso la segreteria o chiamando il numero 0433 488489 nella fascia oraria dalle 11:00 alle 15:00.

Coordinatrice infermieristica area ambulatoriale:

Ursula De Mattia

Telefono: 0433 488221 email: ursula.demattia@aas3.sanita.fvg.it

Elenco delle visite:

- INTERNISTICA
- INFETTIVOLOGICA
- DIABETOLOGICA
- GERIATRICA
- REUMATOLOGICA
- ENDOCRINOLOGICA
- PNEUMOLOGICA
- ALLERGOLOGICA
- NEUROLOGICA

ATTIVITÀ AMBULATORIALE

GIORNO	PRESTAZIONE
LUNEDÌ	AMBULATORIO DIABETOLOGICO
	AMBULATORIO REUMATOLOGICO
	CONTROLLO INTERNISTICO
	AMBULATORIO MULTIDISCIPLINARE
MARTEDÌ	AMBULATORIO DIABETOLOGICO
	AMBULATORIO REUMATOLOGICO
	AMBULATORIO MULTIDISCIPLINARE
	AMBULATORIO INTERNISTICO 1
	AMBULATORIO INTERNISTICO 2
	AMBULATORIO ECOGRAFIE/PROC
	AMBULATORIO INFETTIVOLOGICO
MERCOLEDÌ	AMBULATORIO NEUROLOGICO
	AMBULATORIO DIABETOLOGICO
	AMBULATORIO PNEUMOLOGICO
	AMBULATORIO ECOGRAFIE/PROC
	AMBULATORIO MULTIDISCIPLINARE
GIOVEDÌ	AMBULATORIO DIABETOLOGICO
	AMBULATORIO DIVISIONALE
	AMBULATORIO MULTIDISCIPLINARE
	AMBULATORIO PNEUMOLOGICO
	AMBULATORIO ECOGRAFIE/PROC
	AMBULATORIO REUMATOLOGICO
	AMBULATORIO INFETTIVOLOGICO
VENERDÌ	AMBULATORIO DIABETOLOGICO
	AMBULATORIO INTERNISTICO
	AMBULATORIO MULTIDISCIPLINARE

Eventuali variazioni verranno comunicate al momento della prenotazione.